

Consejos para preparar la leche de fórmula infantil en polvo de forma segura



U.S. FOOD & DRUG
ADMINISTRATION

Los bebés no tienen su sistema inmune completamente desarrollado, lo que aumenta su riesgo de contraer infecciones. Así que es muy importante seguir las recomendaciones del fabricante acerca del cuidado y seguridad del producto para que los gérmenes no contaminen la fórmula. La fórmula en polvo puede albergar ciertos gérmenes, como la *Salmonella* y el *Cronobacter*.

Las infecciones por *Salmonella* pueden ser peligrosas para los bebés.

El *Cronobacter* puede causar infecciones poco frecuentes, pero posiblemente mortales en los bebés.



Mantenga seca la cuchara de la fórmula en todo momento.

Evite la contaminación cruzada. Una vez abierto el envase estos gérmenes pueden introducirse en la fórmula en polvo. También pueden encontrarse en otros alimentos y vivir en superficies como encimeras o fregaderos de cocina, y en el agua.

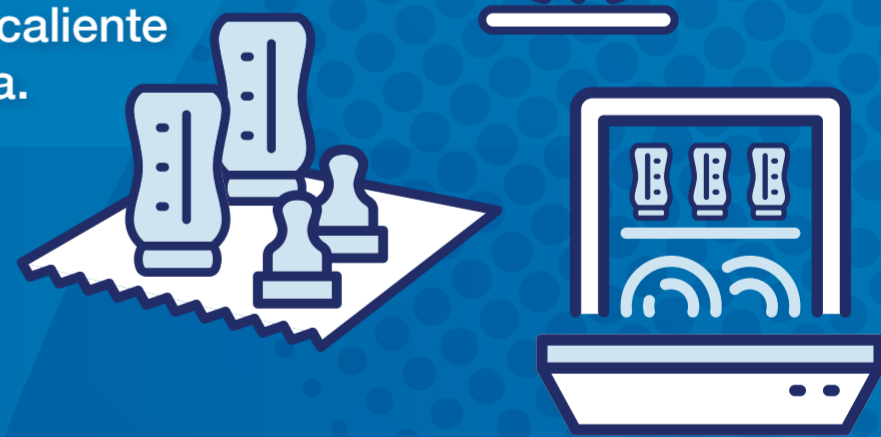
Mantenga seca la leche de fórmula infantil en polvo para evitar la contaminación. Solo limpie el exterior del envase y la tapa antes de abrirlo por primera vez. Para limpiar el envase, utilice una toallita desinfectante o una toalla de papel rociada con desinfectante. No sumerja el envase en agua ni lo ponga bajo el grifo del agua corriente.

Mantenga seca la cuchara de la leche de fórmula infantil en todo momento. No abra el envase hasta que todas las superficies estén completamente secas. Nunca limpie el interior del envase. Si la cuchara cae en el fregadero de la cocina, en la encimera o en el suelo, o se ensucia de cualquier otra forma, límpiela como lo haría con el biberón. Deje que se seque completamente al aire libre antes de usarla.

Utilice agua de una fuente segura para mezclar la fórmula en polvo.

Antes de usar los biberones y sus componentes por primera vez, es importante que los desinfecte:

- Hiérvalos durante 5 minutos, retírelos con unas pinzas limpias y déjelos secar al aire libre sobre un papel de cocina limpio.
- O póngalos en el lavavajillas con agua caliente y un ciclo de secado a alta temperatura.

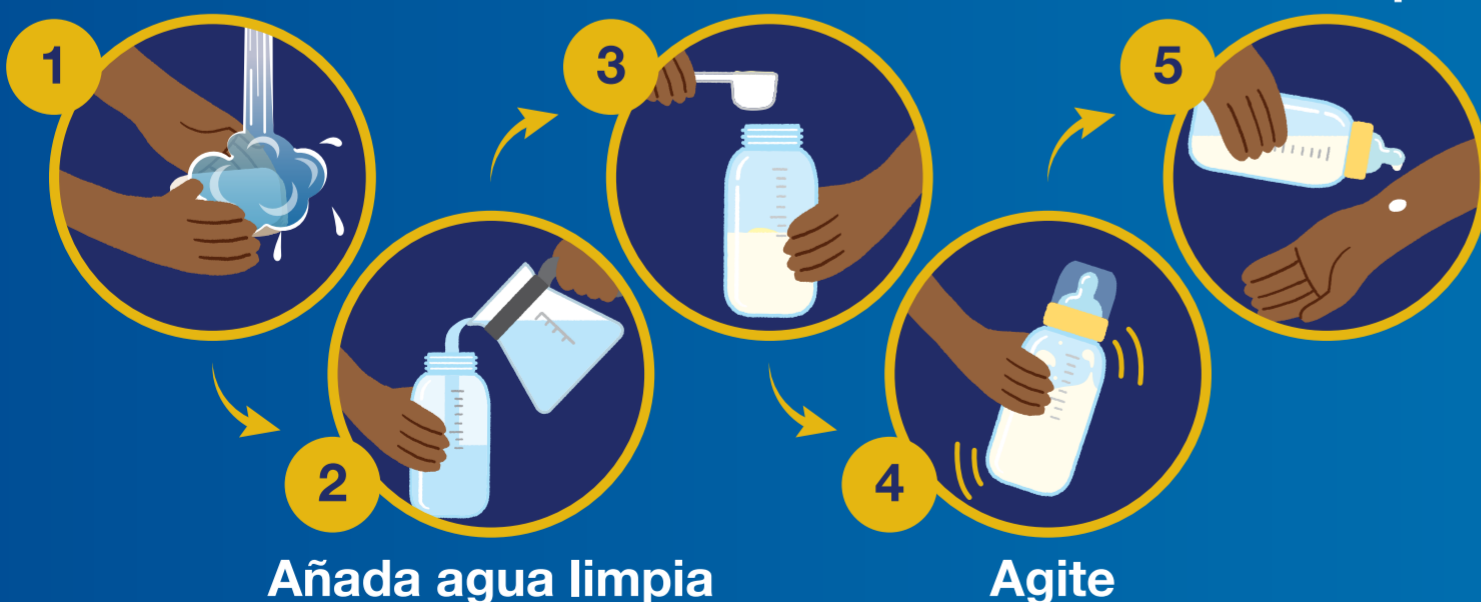


Cómo preparar la leche de fórmula infantil en polvo

Lávese las manos

Mida

Pruebe la temperatura



Añada agua limpia

Agite

Para lavar los biberones y otros componentes después de su uso, lávelos en el lavavajillas con agua caliente y un ciclo de secado a alta temperatura (o un programa de desinfección), o lávelos con agua y jabón en un recipiente que solo se utilice para los biberones y sus componentes enjuáguelos y séquelos al aire libre sobre una toalla de papel o un paño de cocina limpio.

*Para indicaciones específicas, siga las instrucciones del fabricante.

Para obtener más información sobre la manipulación segura de la leche de fórmula infantil en polvo, consulte: <https://www.fda.gov/food/buy-store-serve-safe-food/handling-infant-formula-safely-what-you-need-know>

*Si tiene preguntas, hable con el proveedor de atención médica de su bebé.