



Fibwòm Nan Matris

Ki sa fibwòm ye?

Fibwòm matris yo se timè trè modere (ki pa kansè) oswa kwasans ki pi komen nan fanm ki gen laj pou fè pitit. Yo grandi anndan ak alantou mi miskilè matris la (matris) epi yo ka grandi kòm yon sèl timè oswa ka gen anpil. Yo ka piti tankou yon grenn pòm oswa gwo tankou yon chadèk. Fibwòm ka grandi oswa rete menm gwosè a apre yon tan. Yon lòt tèm medikal pou fibwòm se leyomyoma oswa jis "myoma".

Ki sak sentòm fibwòm yo?

Fibwòm pa toujou lakòz sentòm. Moun ki gen sentòm yo ka jwenn fibwòm difisil pou viv avèk. Sentòm fibwòm yo ka enkli:

- **Chanjman nan règ ou**
 - Gwo senyen pandan ou sou rég ou ki tranpe nan youn oswa plis tanpon oswa pad chak èdtan oswa ki dire plis pase sèt jou
 - Senyen nan vajan nan mitan rég yo
 - Senyen gwo ak iregilye ka lakòz anemi (kantite globil wouj ki ba)
 - Rég ki fè mal
- **Plenite oswa presyon**
 - Santi "plen" nan pi ba vant ou
 - Yon anvè pou pipi pi souvan oswa difikilte pou ou pipi
- **Doulé**
 - Doulé pandan w'ap fe séks
 - Doulé nan vant oswa pi ba do ou
- **Pwoblém repwodiksyon**
 - Sterilite
 - Foskouch
 - Nesans boné

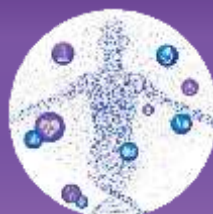
Ki sak lakòz fibwòm yo?

Aken moun pa sèten konnen ki sa ki lakòz fibrom. Chèchè yo panse plis pase yon faktè ka jwe yon wòl. Faktè sa yo ka enkli:

- **Laj.** Risk pou fibwòm ogmante ak laj et li pik alantou laj 50. Nan kèk fanm, fibwòm ka retresi apre menopoz.
- **Istwa fanmi oswa jenetik.** Gen yon manm fanmi (tankou yon manman, sè oswa matant) avek fibwòm ogmante risk ou genyen.
- **Ras/orijin etnik.** Fibwòm yo 2-3 fwa pi komen nan moun Afriken-Ameriken pase Azyatik, Panyòl, oswa moun Blan. Moun Afriken-Ameriken yo tou gen tandans jwenn fibwòm nan yon laj pi piti, ak fibwòm yo gen tandans grandi pi vit.
- **Pwa.** Lè ou twò gwo oswa obèz sa ogmante risk pou fibwòm.
- **Ómón.** Fibwòm ka afekte pa nivo òmòn yo - estwojèn ak pwojestewòn
- **Tansyon** wo ogmante risk pou fibwòm
- **Faktè dyetetik.** (egzanp defisi Vitamin D, itilizasyon lèt soya).

Ki jan mwen konnen si mwen gen fibwòm yo?

Sòf si ou gen sentòm, ou ka pa konnen si ou gen fibwòm. Nan kèk ka, yon founisè swen sante ka jwenn fibwòm pandan yon egzamen basen woutin. Founisè ou a ka mande tou tès imaj pou wè yon foto fibwòm yo. Operasyon (tankou isteroskopi) ka konfime dyagnostik ultrason fibwòm yo epi bay plis enfòmasyon tankou kote fibwòm yo ye.



Ki jan yo trete fibwòm?

Si ou gen sentòm, gen tretman medikal ki ka ede. Pale ak founisè swen sante ou sou pi bon jan pou trete fibwòm ou yo. Y'ap konsidere anpil bagay, tankou:

- Ki sentòm ou genyen ak gravite yo
- Si ou vle vin ansent alavni
- Gwosè fibwòm yo
- Kote fibwòm yo ye
- Laj ou ak ki jan ou pwòch aparasyon menopoz la

Si ou gen fibwòm men ou pa gen sentòm, ou ka pa bezwen entèvansyon medikal. Founisè la ka tcheke pandan egzamen regilye yo pou wè si fibwòm ou yo grandi epi mande ou si ou remake nenpòt sentòm nouvo oswa pi grav. Founisè ou ka rekòmande yon tès imaj pou tcheke kwasans oswa chanjman nan gwosè.

Pale ak founisè ou pou w diskite si ou ta dwe pran medikaman pou jere sentòm ou yo tankou:

- Sipleman fè pou trete oswa anpeche anemi (kantite globil wouj ba) ki te koze pa gwo senyen.
- Adousisan pou pou ede ak konstipasyon.
- Medikaman san preskripsyon (OTC) oswa medikaman doule sou preskripsyon pou ede soulaje doulè ki lakòz fibwòm yo.

Founisè ou ka rekòmande yon tretman medikal ak òmòn pou ede kontwòle senyen. Sa ka gen ladan:

- Pwodu kontwòle nesans, tankou grenn, plak, oswa bag kontraseptif nan vajen
- Grenn oswa piki pwojestewòn (zegwi)
- Aparèy intrauterin (IUD) ak òmòn (pwojestewòn)
- Nouvo medikaman ki apwouve pou jere gwo senyen règ ki asosye ak fibwòm nan fanm anvan menopoz yo.

Pale ak founisè ou de riske, benefis, ak efè segondè anvan ou kòmanse oswa sispann yon tretman medikal.



FDA U.S. FOOD & DRUG
ADMINISTRATION

Si ou gen sentòm modere oswa grav nan fibwòm ou yo, founisè ou ka rekòmande tretman medikal ki diskite pi wo a oswa pwosedi chirijikal. Opsyon chirijikal yo enkli:

- **Miomektomi** – Operasyon pou retire fibwòm san yo pa retire tisi ki an sante nan matris la
- **Isterektomi** – Operasyon pou retire tout matris la.
- **Ablasyon fibwòm** – Yon pwosedi chirijikal ki sèvi ak enèji pou detwi tisi fibrom pandan l'ap evite domaj nan tisi nòmal matris la. Fibwòm yo pa retire, men yo diminye nan gwosè.
- **Anbolisyon fibwòm matris (UFE) oswa anbolisyon atè matris (UAE)** – Yon tib mens file nan veso sangan ki bay san nan fibwòm nan. Epi, ti patikil plastik oswa jèl enjekte nan veso sangan yo. Sa bloke rezèv san nan fibrom nan, et lakòz li retresi.

Pale ak founisè ou sou tout opsyon tretman medikal ou yo ak risk ak benefis yo. Founisè ou ka reponn tout kesyon ou yo epi ansanm ou ka deside ki tretman ki bon pou ou.

Fèy enfòmasyon sa a te devlope pa Biwo pou Sante Fanm. Enfòmasyon sa a se pou rezon edikasyon, se pa tout enklizif, epi pa ta dwe itilize nan plas pale ak founisè swen sante ou.

Pou aprann plis sou fibwòm matris, ale nan:

www.fda.gov/uterinefibroids