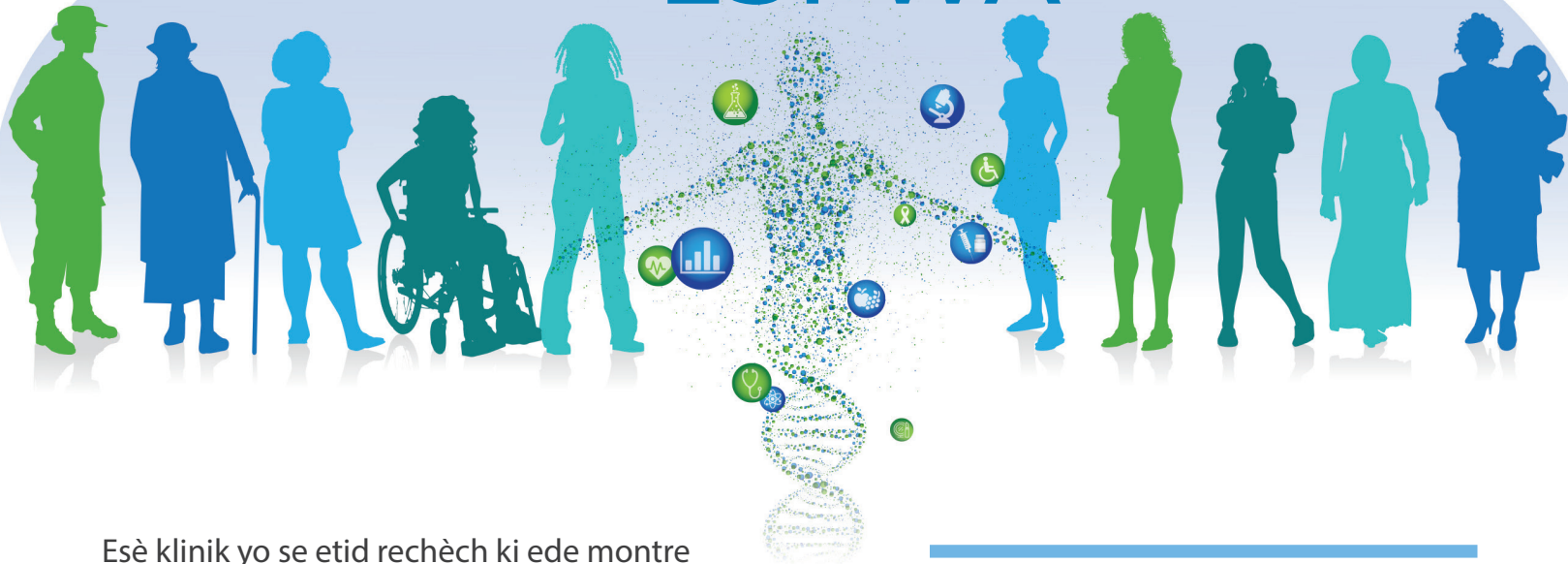


FANM NAN ESÈS KLINIK = ESPWA



Esè klinik yo se etid rechèch ki ede montre si yon tès oswa yon tretman ap travay epi san danje. Gen plizyè fason ou ka patisipe nan yon esè. Kèk esè mande ou kesyon sou tretman ou deja pran. Nan lòt esè, ou pran yon nouvo dwòg. Kèk esè klinik itilize moun ki an bon sante. Gen lòt ki itilize moun ki gen yon pwoblèm sante espesifik.

Mande founisè swen sante ou si yon esè klinik bon pou ou.

Èske Fanm Nan Esè Klinik?

Wi. Fanm yo deja nan esè klinik yo. Sepandan, fanm ki soti nan divès orijin toujou bezwen patisipe. Fi ki gen tout laj, rasyal ak gwoup etnik, ak fanm ki gen andikap oswa kondisyon sante kwonik ta dwe reflechi rantr nan yon esè klinik.

Ou ka ede le ou konsidere yon esè pou tet ou. Ou ka fe yon diferans le ou ede dokte aprann plis sou sante fanm.

Poukisa Fanm Ta Dwe Patisipe?

Pwodwi medikal ka afekte gason ak fanm yon fason diferan. Li enpòtan pou fanm patisipe paske fanm pafwa gen diferan efè segondè. Kò yon fanm kapab afekte tou ki jan dwòg ak aparèy travay.

Biwo FDA nan Sante Fanm
www.fda.gov/womeninclinicaltrials

15 Bagay Ou Ta Dwe Konnen Anvan Ou Rantre Nan Yon Esè Klinik

Lè ou nan yon esè klinik se chwa ou. Ou pa ta dwe santi presyon pou ou rantre nan li. Ou gen dwa kite nenpòt lè. Gen règ pou pwoteje moun nan esè klinik yo.

Konsantman enfòmè se pwosesis pou aprann enfòmasyon enpotan sou esè klinik la anvan ou rantre nan li. Lis sa a se pa tout bagay ou bezwen konnen, men li pral ede w kòmanse konvèsasyon an. Asire ke tout kesyon ou reponn anvan ou dakò patisipe. Chache konnen:

Objektif La Ak Sa Ki Pral Rive

1. Objektif etid la
2. Dwòg, tè, ak tretman ou ka resevwa
3. Konbyen tan etid la ap dire ak konbyen fwa wap genyen pou vini
4. Ki jan yo pral kenbe enfòmasyon ou prive
5. Kisa k ap pase lè etid la fini

Risk Ak Benefis Posib Yo

Ese a ka bay tretman oswa tè depistaj, men pa gen okenn pwomès ke sante ou ap vin pi bon. Medikaman, tè, oswa tretman ka pa travay pou ou.

6. Benefis tretman yo
7. Risk ak efè segondè tretman yo

8. Nenpòt tretman oswa lòt opsyon pou moun ki gen menm maladi ou an
9. Si ou ka pran lòt medikaman ou yo

Nenpòt Lòt Sipò Oswa Depans Posib

10. Ki tretman oswa sèvis etid la ap peye pou
11. Si etid la ofri swen pou timoun oswa transpò
12. Depans ou ka oblije peye
13. Kisa asirans ou pral kouvri

Kòman Ou Kapab Jwenn Plis Enfòmasyon

14. Ki moun ou ta dwe kontakte si ou gen kesyon oswa pwoblèm
15. Ki jan ou pral jwenn rezilta yo

Ki Wòl FDA a?

US Food and Drug Administration (FDA) asire tretman medikal san danje epi efikas pou moun itilize. FDA pa devlope nouvo tretman oswa fè esè klinik.

Biwo FDA nan Sante Fanm lan ap fè patenarya ak Biwo Rechèch NIH sou Sante Fanm sou yon inisyativ pou ankouraje patisipasyon divès fanm nan esè klinik yo. Pou aprann plis sou aktivite sa yo, ale nan:

www.fda.gov/womeninclinicaltrials



U.S. FOOD & DRUG
ADMINISTRATION